

HANOMAG-HENSCHEL

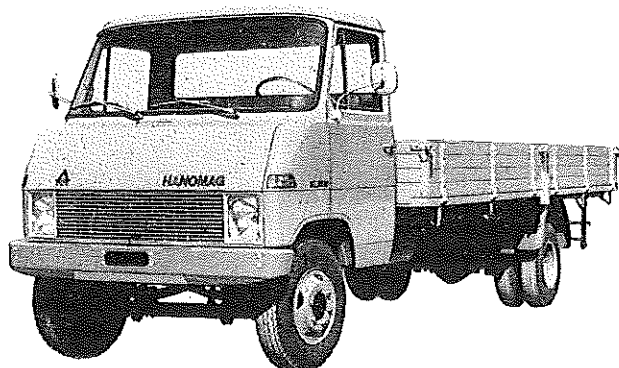
Fahrzeugwerke GmbH.

HANNOVER

TYP F 66 VGruppe **14**

Hanomag-Henschel

630 b

**Diesel-Motor · 6 Zylinder · 4-Takt · 100 PS bei 3400 U/min****Nutzlast bis 3,485 t****Triebwerk****Motor**

Hersteller und Typ Rheinstahl Hanomag/D 161 L
 Einspritzverfahren indirekt
 Höchstes Drehmoment 24,9 mkg bei 1800 U/min
 Größte Nutzleistung 100 PS bei 3400 U/min
 Hubraumleistung 23,5 PS/l
 Mittl. Arbeitsdruck 7,15 kg/cm² bei höchstem
 Drehmoment
 Mittl. Kolbengeschwindigkeit .. 11,3 m/s bei Drehzahl der
 größten Nutzleistung
 Verdichtungsverhältnis 20,5:1
 Kurbelverhältnis 0,263 (1:3,8)
 Lage im Fahrzeug vorn, stehend, unter dem Mittel-
 sitz des Fahrerhauses
 Aufhängung 3-Punkt in Gummi
 Schmieresystem Druckumlaufschmierung
 Kühlung Wasser, Zweikreis-Umlauf-
 kühlung, durch Thermostat
 gesteuert
 Gewicht 370 kg
 Niedrigster Kraftstoffverbrauch 180 g/PSH
 Zylinderzahl 6
 Zylinderanordnung in Reihe
 Zylindergußform Blockgehäuse
 Zylinderwerkstoff legierter Schleuderguß
 Zylinderbohrung 95 mm
 Kolbenhub 100 mm

Motor-Zubehör

Kraftstoffförderung PIERBURG-Membranpumpe
 Kraftstofftank-Füllmenge 90 l
 Kraftstofffilter Anschraubfilter mit Wasser-
 abscheider
 Ölpumpe Zahnradpumpe u. Kühlpumpe
 Ölwanne-Füllmenge 11 l
 Ölfilter Wechselfilter im Hauptstrom
 Luftreiniger Ölbad-Luftfilter
 Kühlwasser-Förderung Kreiselpumpe
 Zylinderkühlung Wasser, Längsstrom
 Kühlsystem-Fassungsvermögen 19 l einschl. Heizanlage
 Kühlerbauart Röhrenkühler
 Kühlerwärme-Abführung 5-flügeliger Sauglüfter
 Einspritzpumpe Bosch EP/VA 6/100 H 1700 AR119
 Einspritzdüse Bosch DNOSD 195
 Einspritzdruck 130 atü
 Förderbeginn 6° KW v. o. T. bei 1 mm
 Verteilerkolbenhub
 Zündfolge 1-5-3-6-2-4
 Reglerausführung hydr. Verstellregler in d.
 Verteilerpumpe

Gesamthubraum 4253 cm³
 Zylinderkopf einteilig, abnehmbar
 Abdichtung Zyl./Zylinderkopf Weichstoffdichtung
 Laufbuchsen naß, auswechselbar
 Ventilsitzringe bei Auslaßventilen
 Kolbenhersteller Mahle
 Kolbenwerkstoff Mahle 138
 Kolbenringe 2 Verdichtungs-/1 Ölabstreifring
 Pleuel Doppel-T-Profil, geschmiedet,
 schräggeteilt
 Pleuellager Dreistoff-Gleitlager als Fertigl.
 Kurbelwelle geschmiedet, 7-fach gelagert
 Kurbelgehäuse Grauguß
 Schmieröl-Leitungen gebohrte Kanäle
 (bei 4-Takt-Motor)
 Anzahl der Ventile je Zylinder .. 2/Einlaß: 1/Auslaß: 1
 Anordnung der Ventile hängend
 Einlaßventil öffnet bei 32° vor OT
 Einlaßventil schließt bei 68° nach UT
 Auslaßventil öffnet bei 70° vor UT
 Auslaßventil schließt bei 30° nach OT
 Ventilspiel (kalt) Einlaß 0,25 mm/Auslaß 0,25 mm
 Ventilsteuerung erfolgt über .. Stoßstange u. Kipphebel
 Nockenwelle geschmiedet, im Kurbelgehäuse
 7-fach gelagert
 Nockenwellen-Antrieb Zahnräder/schräg verzahnt

Glühkerze Bosch GSA 9/28; Beru 142 MJ
 Glühkerze-Heizleistung 95 W
 Anlasser Bosch JD 12 V 4 PS
 Anlasser-Ausführung Schub-Schraubtrieb-Anlasser
 Anlasser-Spannung 12 V
 Übersetzungen
 Antriebsritzel/Schwungrad .. i = 1:13,9
 Anlasserbetätigung elektromagnetisch
 Generator Drehstrom/Bosch K 1 14V 35A20
 Generator-Spannung 14 V
 Generator-Leistung 490 W
 Ladebeginn bei 510 U/min d. Kurbelwelle
 Antrieb der Lichtmaschine .. 12,5 x 1175
 (Abmessungen des Keilriemens)
 Antrieb des Luftpressers 12,5 x 1025
 (Abmessung des Keilriemens)
 Übersetzungsverhältnis
 Kurbelwelle/Lichtm.-Welle .. i = 1:1,9
 Generator-Befestigung Schwenkarm
 Spannung der Batterie 12 V
 Batterie 1 Stück, 110 Ah.

Kraftübertragung

Kupplung Fichtel & Sachs G 280 K/Z
 Kupplungs-Art Einscheiben-Trockenkupplung
 mit Torsionsdämpfer
 Schaltgetriebe Hanomag G 150
 Schaltgetriebe-Art Zahnradgetriebe
 Schaltgetriebe-Anordnung verblockt mit Motor
 Anzahl der Gänge 5 V/1 R
 Übersetzungen $i = 7,265/4,206/2,515/1,536/1,0$
 || 6,331
 Geräuscharme Gänge 2., 3., 4. u. 5. Gang
 Synchronisierte Gänge 2., 3., 4. u. 5. Gang
 Schnellgang-Anordnung —

Schalthebel-Anordnung rechts vom Fahrer
 Schaltungsart Knüppel-Fernschaltung
 Getr.-Geh.-Ölfüllmenge 2,6 l
 Kraftübertragungselemente ... Gelenkwelle (ab Radstand
 3900 mm zweiteilig)
 Treibende Räder Hinterräder
 Ausgleichgetriebe Kegelräder
 Antrieb der Halbachsen Spiralkegelräder
 Zusatzgetriebe —
 Übersetzung Schaltgetriebe/
 Antriebsräder 5,37 oder 5,86
 Schubübertragung Blattfedern

Fahrwerk

Räder und Bereifung, Lenkung

Räderart zweiteiliges Stahlblech-
 Scheibenrad
 Anzahl der Räder 4
 Anzahl der Reifen vorn 2/hinten 4
 Reifengröße 7,50-16 C (10 PR)
 Reifenluftdruck, vorn/hinten ... 5,0/5,0 atü
 Felgenart Halbtiefbett
 Felgengröße, vorn/hinten 6,00 G-16 SDC/6,00 G-16 SDC
 Radaufhängung, vorn Starrachse
 Radaufhängung, hinten Starrachse
 Federung, vorn Halbelliptik-Längsblattfedern
 Federung, hinten Halbelliptik-Längsblattfedern

Stoßdämpfer hydr. Teleskopstoßdämpfer,
 vorn 2/hinten 2
 Radsturz 1° 30'
 Spreizung 4°
 Vorspur 2 - 4 mm
 Nachlauf 1°
 Art der Lenkung ZF-Gemmerlenkung GD 40
 Lenkübersetzung 26,4:1
 Größter Radeinschlag 50°
 Lenksäulen-Anordnung links
 Spurstange ungeteilt
 Kleinster Spurkreis-ø 11,7 m

Bremsen

Bremsanlage Teves/Grau/Hanomag
 Wirkungsweise d. Betriebs- Duo-Servo mit Druckluft-
 bremsse (Fußbremse) unterstützung (Hydrair)
 Wirksame Gesamtbremsfläche 2292 cm²

Bremskraft-Übertragung Öldruck m. Druckluftunterstütz.
 Bremsstrommel-ø 325 mm
 Wirkungsweise d. Hilfsbremse
 (Handbremse) mechanisch auf Hinterräder

Allgemeine Daten des Fahrgestells

	Ausführung			
	Pritsche	Pritsche	Pritsche	Koffer
Radstand..... mm	3900	4150	4750	3500
Spurweite, vorn mm	1626	1626	1626	1626
Spurweite, hinten mm	1520	1520	1520	1520
Bodenfreiheit mm	VA 280, HA 180	VA 280, HA 180	VA 280, HA 180	VA 280, HA 180
Bauchfreiheit mm	160	140	80	200
Fahrgestellgewicht kg	2340	2360	2390	2335
Fahrgestelltragfähigkeit kg	3960	3940	3910	3965
Achslast aus Fahrgest.-Gew. vorn/hinten kg	1415/925	1420/940	1445/945	1355/980
Rahmenausführung.....	Leiterrahmen aus gepreßten U-Trägern und eingieteteten Querträgern			
Schmiersystem.....	Einzelschmierung			
Anhängerkupplung.....	auf Wunsch			
Anhängerbremansschluß.....	auf Wunsch			

Allgemeines

Achslasten und Gewichte

Zulässige Achslast, vorn kg	2200	2200	2200	1900
Zulässige Achslast, hinten kg	4500	4500	4500	4500
Zulässiges Gesamtgewicht kg	6300	6300	6300	6300
Leergewicht kg	2815	2870	3015	3055
Nutzlast kg	3485	3430	3285	3245
Anhängelast, gebremst/ungebremst kg	6100/1405	6100/1435	6100/1505	6100/1525

Maße

Länge über alles mm	6080	6530	7530	5890
Breite über alles mm	2340	2340	2340	2160
Höhe über alles ca. mm	2370	2370	2370	2740
Überhang, vorn mm	680	680	680	680
Überhang, hinten mm	1500	1700	2100	1710
Kleinster Wendekreis-ø ca. m	13,8	14,2	16,0	12,6
Innenmaße des Laderaums				
Länge mm	4050	4500	5500	3710
Breite mm	2200	2200	2200	2200
Höhe mm	400	400	400	1770

Sonstige Daten

Höchstgeschwindigkeit 92 km/h
 Kraftstoffverbrauch
 nach DIN 70030 14,2 l/100 km
 Ölverbrauch 0,2 bis 0,25 l/100 km
 Spezifische Motordrehzahl —

Zubehör

Scheinwerfer 45/40 W 190 x 250 mm Lichtausr.
 Abblenden Kombischalter an der Lenksäule
 Standlicht im Scheinwerfer eingebaut
 Fahrtrichtungs-Anzeiger Blinkleuchten
 Öldruckanzeiger Anzeigeleuchte
 Ladestromanzeiger Anzeigeleuchte
 Geschwindigkeitsmesser 0 bis 120 km/h